

BERGEN OP ZOOM

'T SUIKERWERK

WONEN VOOR SMAAKMAKERS

KADEWONINGEN

STADSWONINGEN

LEVENSLOOPEBESTENDIGE WONINGEN

APPARTEMENTEN

LEVENDIGE BINNENTUIN

www.tsuikerwerk.nl



Stoer, sfeervol en uitnodigend

Op de plek waar bijna 125 jaar geleden Koninklijke Nedalco begon met het maken van alcohol uit suikerbieten steekt alleen de schoorsteen nog de lucht in, als een trotse herinnering aan vervlogen tijden. Het terrein is dan ook méér dan klaar om een nieuw tijdperk in te gaan met de bouw van 55 koopwoningen in 't Suikerwerk.

In 't Suikerwerk vinden verschillende stijlen elkaar. Van industrieel tot traditioneel. Stoere appartementen, sfeervolle kadewoningen, industriële stadswoningen en levensloopbestendige woningen wisselen elkaar af. Al die verschillen smelten samen tot een sfeervolle, uitnodigende buurt voor starters, jonge gezinnen en empty-nesters.

Maar misschien wel de grootste smaakmaker van 't Suikerwerk is De Suikerbuik, een gemeenschappelijke binnentuin voor alle bewoners. Een fijne plek om je even in terug te trekken, burens te ontmoeten en te genieten van het groen.

Inhoud

'T SUIKERWERK

Kadewoningen	16
Stadswoningen	20
Levensloopbestendige woningen	24
De Suikerbuik	28
Appartementen	34

SMAAKMAKERS

Smaakmakers in de stad	6
Smaakmakers (net) buiten de stad	10

INTERVIEWS

Job Beerthuisen, architect	8
Jasper Duijvelaar, allesweter van 't Suikerwerk	14
Marlies van Diest, ontwerpster binnentuin	30
Sanne Quik, wooncoach 't Suikerwerk	44

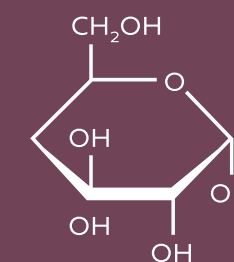
EN MEER ...

Situatietekening	12
Overzicht appartementen	36
Colofon	46



OVER HET LOGO EN DE HUISSTIJL VAN 'T SUIKERWERK

Heb je al eens goed gekeken naar het logo van 't Suikerwerk? Dat zijn niet zomaar een paar streepjes rondom letters. Wat ze dan wel betekenen, leggen we graag even aan je uit.



Suikerbieten

't Suikerwerk komt straks op de plek waar Nedalco vroeger suikerbieten verwerkte. De moleculaire verbinding van suiker die je hierboven getekend ziet, was daarom onze inspiratiebron voor het logo.



Verbinding

Van dat suikermolecuulmodel hebben we een gestileerde vorm gemaakt. De lijnen vormen de basis van het logo en de huisstijl. De koppelstreep rechtsonder is een verbindingselement. Die staat voor een fijn contact met je burens en het lijntje naar de Bergse gezelligheid in het historische centrum, om de hoek bij 't Suikerwerk.



Voor smaakmakers

Suiker is ook een smaakmaker. Dit zie je terug in de karakteristieke architectuur van 't Suikerwerk; die geeft smaak aan deze nieuwe woonplek. Binnenin het huizenblok vind je een groene ontdektuin – misschien wel het zoetste stukje. Tel daarbij op wat voor toffe dingen je allemaal in en om Bergen op Zoom kunt doen en 't Suikerwerk is echt een thuis voor smaakmakers!

SMAAKMAKERS

IN DE STAD

In Bergen op Zoom kun je 'genieten' gerust met een hoofdletter G schrijven. Het centrum van de stad zit boordevol gezellige restaurants, heerlijke winkels en indrukwekkende bezienswaardigheden. En die zitten ook nog eens allemaal praktisch om de hoek bij 't Suikerwerk!

Wat genieten we er allemaal weer van: spontaan een terrasje pikken, uit eten, de kroeg in ... Wij vroegen de Bergse collega's van ERA Contour naar hun favorieten. En dat werd best nog een lijst. Voor lunch en diner: Brasserie de Berk, 't Spuihuis, Timo's Foodbar, Saus, Aan 't Water en Gastrobar de Moor. En op jouw kroegentocht mogen volgens onze collega's Café 't Locomotiefke en Café Krijnen beslist niet ontbreken. Maar hé, dit zijn slechts suggesties. Ga vooral zelf op (her)ontdekkingstocht.

RESTAURANT 'CHEZ MOI'

Tijdens de lockdowns hebben we het massaal ontdekt: culinair genieten gaat ook héél goed als je zelf in de potten en pannen roert. Fijne adressen voor jouw culinaire hoogstandjes: de viswinkel van de weervissersfamilie Van Dort, FrankenFruit en Stadsboerderij De Kleine Kievit. Bij de laatste twee kun je zelf je groente en fruit plukken. Verser kan niet.

SHOP TILL YOU DROP

Het centrum van Bergen op Zoom is heerlijk compact en biedt tegelijkertijd een héleboel leuke winkels. Van kleine, unieke zaakjes tot winkels van de grote ketens. Volgens onze collega's zijn dit de adressen waar je beslist eens moet binnenwippen: cadeau- en woonwinkel ZIN aan Tafel, de winkel van het creatievencollectief De Makers van Bergen op Zoom (met onder andere fantastische woonaccessoires) en het bijzonder Rozen en Bottels, waar bloemen en brocante hand in hand gaan.

SNUFJE CULTUUR

Uitgeshopt? Voordat je lekker terug naar je huis in 't Suikerwerk gaat, is het beslist de moeite waard om nog een stukje cultuur mee te pikken. Beklim de kerktoren, oftewel De Peperbus, van de Sint Gertrudiskerk, waan je in de middeleeuwen in de Gevangenpoort, of laat je overweldigen door de grandeur van Stadspaleis De Markiezenhof.

En daarna? Lekker weer naar huis in 't Suikerwerk. Voeten omhoog en nagenieten!



Volop terrassen en gezelligheid in de Bergse binnenstad



JOB BEERTHUIZEN, ARCHITECT VAN 'T SUIKERWERK

Veelzijdige buurt met knipoog naar Bergse historie

Overblijfselen van de middeleeuwse getijdenhaven, resten van vestingwerken, een achtergebleven fabrieksschoorsteen. Op de plek waar 't Suikerwerk komt, heeft de geschiedenis haar sporen duidelijk achtergelaten. Job Beerthuisen ontwierp hier met een dikke knipoog naar het verleden een veelzijdige, uitnodigende buurt.

Wie een rondje om het ontwerp van 't Suikerwerk maakt, valt meteen de gevarieerde architectuur op. De 55 woningen lopen in elkaar over van stoere appartementen en statige kadewoningen naar industriële eengezins- en vriendelijke, levensloopbestendige woningen. "Ik heb me voor het ontwerp erg laten inspireren door de geschiedenis van de omgeving, daar zijn nog steeds oude resten van", vertelt Job. "Sommige zijn goed bewaard gebleven, zoals de voormalige getijdenmolen aan de Oude Vissershaven en de schoorsteen van de alcoholfabriek van Nedalco aan de

"Ik heb me voor het ontwerp erg laten inspireren door de geschiedenis van de omgeving"

Spirituslaan. Andere liggen onder de grond, maar zijn er nog wel degelijk. Zoals de resten van het Zwanengat, een oude getijdensluis."

SUIKERFABRIEKEN

Voor de appartementen op de kop van 't Suikerwerk, aan de Oude Vissershaven en de Wittoucksingel, koos Job voor een duidelijke verwijzing naar het industriële verleden van de plek. "Ik heb goed gekeken naar archiefbeelden van de vroegere suikerfabrieken in Bergen op Zoom, zoals De Zeeland. De metselwerkarchitectuur met togen van



UITGELICHT: GEZAMENLIJKE BINNENTUIN

De Suikerbuik, het semi-openbare, collectieve binnenterrein van 't Suikerwerk, is niet van de hand van Job, maar werd ontworpen door landschapontwerper Marlies van Diest. Hij vindt dat Marlies De Suikerbuik slim heeft ontworpen. "Het is een ontmoetingsplek, speelplek, wateropvang én natuurtuin in één geworden. Heel knap."

de fabrieken uit die tijd zie je terug in het ontwerp. En ook de grote raampartijen met vakverdeling."

DOORLOPENDE LIJN

Waar aan de Oude Vissershaven het appartementendeel stopt, beginnen de kadewoningen met elk hun eigen uitstraling. "Deze huizen vormen een doorlopende lijn met de kadewoningen van het aangrenzende De Soete Veste en zijn zo onderdeel van een grotere structuur", legt Job uit. "Aan de autovrije Wittoucksingel komt een soort hofje met vriendelijke, levensloopbestendige woningen."

SCHERP CONTRAST

Aan de Spirituslaan komen eengezinswoningen. Hier heeft Job in zijn ontwerp een scherp contrast gemaakt met de hoge Nedalco-schoorsteen aan de overkant van de straat. "De woningen krijgen stoer metselwerk met een dik formaat steen. De horizontale lijnen die zo ontstaan, steken mooi af tegen die verticale schoorsteen." Ter hoogte van de voordeuren komt over de hele breedte een 'loading dock'. "Dat versterkt die horizontale lijn. Op dit stuk vind je tweelaagse starterswoningen."

VOOR IEDEREEN

Door de opzet die Job bedacht heeft, past 't Suikerwerk naadloos in de omgeving. "Ik heb het project in feite opgeknipt langs logische lijnen. 't Suikerwerk is een blok op zich, maar het staat ten dienste van de plekken waaraan het grenst. Daarmee hebben al die woningen hun eigen kracht. Het mooie is dat daardoor mensen in verschillende levensfasen hier hun thuis kunnen vinden. Van jonge stellen en gezinnen tot empty-nesters. Zo wordt 't Suikerwerk een diverse, echt binnenstedelijke plek. Ik ben er heel blij mee."

SMAAKMAKERS

(NET) BUITEN

DE STAD

Heerlijk, al die stadse gezelligheid om de hoek bij 't Suikerwerk. Maar het is ook lekker om even aan de drukte te ontsnappen, de natuur in te duiken en daar actief te zijn.

AAN DE WANDEL

Wie heeft er tijdens de lockdowns nou niet het ommetje ontdekt? En voorgenomen om dit te blijven doen? Nou, ommetjes en langere wandelingen genoeg in en rond Bergen op Zoom. Vanuit huis is bijvoorbeeld Kijk in de Pot een leuk ommetje. Precies goed voor als je een uurtje over hebt. Natuurlijk pik je onderweg meteen iets lekkers mee bij De Zeeland. Voor langere wandelingen is daar de veelzijdige Brabantse Wal met zijn schitterende vergezichten, bossen, heide, polders, stuifduinen, moerassen en landgoederen. Onze tips: volg het blotevoetenpad op Landgoed Lievensberg, geniet van de veelzijdige flora en fauna op de Bergse Heide of beklim de uitkijktoren bij bezoekerscentrum Kraaienberg. Kijk ook eens op natuurpodium.nl voor uitdagende (gps-)speurtochten en spannende outdoor escapes. Wil je in één keer héél veel zien van de Brabantse Wal, pak dan de fiets. Op brabantslandschap.nl download je mooiste routes.

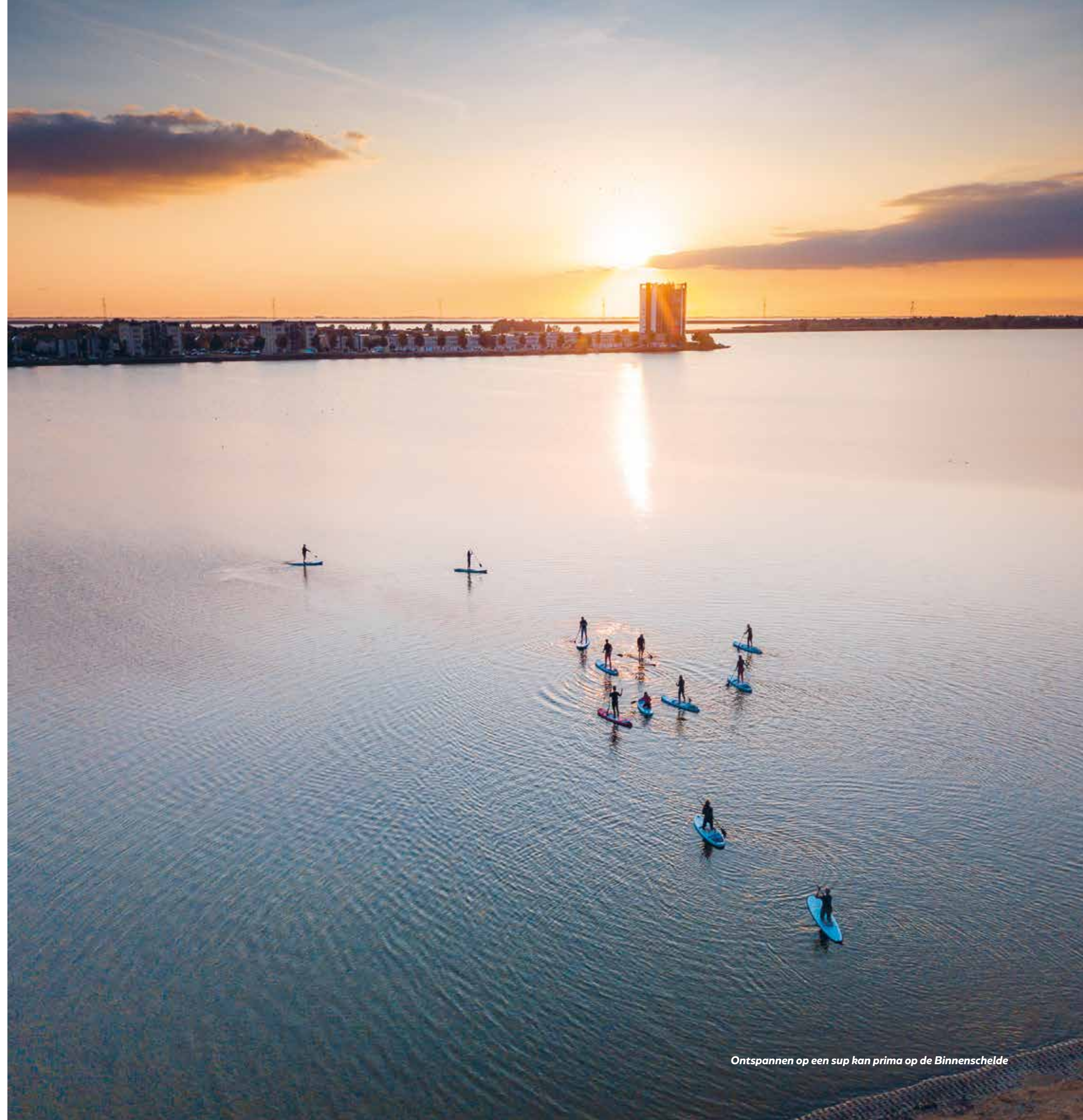
OP HET WATER

Zeilen, suppen, kanoën, waterfietsen ... het kan allemaal op nog geen vijf minuten fietsen of lopen van 't Suikerwerk op recreatiemeer de Binnenschelde. En natuurlijk zwemmen op een warme dag. Dé kitesurfspot van Bergen op Zoom vind je bij de Oesterdam. Sowieso is dit een geweldige plek voor allerlei outdooractiviteiten. Hier vind je genoeg sportieve uitdagingen om elk weekend uren zoet mee te zijn.

MOUNTAINBIKEFESTIJN

Over uitdagingen gesproken. In en om Bergen op Zoom zijn verschillende gave mountainbikeroutes uitgezet. Ben je een beginner, dan is Boslust een mooie route door afwisselende natuur. De (zeer) ervaren mountainbiker kan zijn of haar hart ophalen bij de route Bergse Heide en Col du Kragge. Startpunten vind je op mtbroutes.nl.

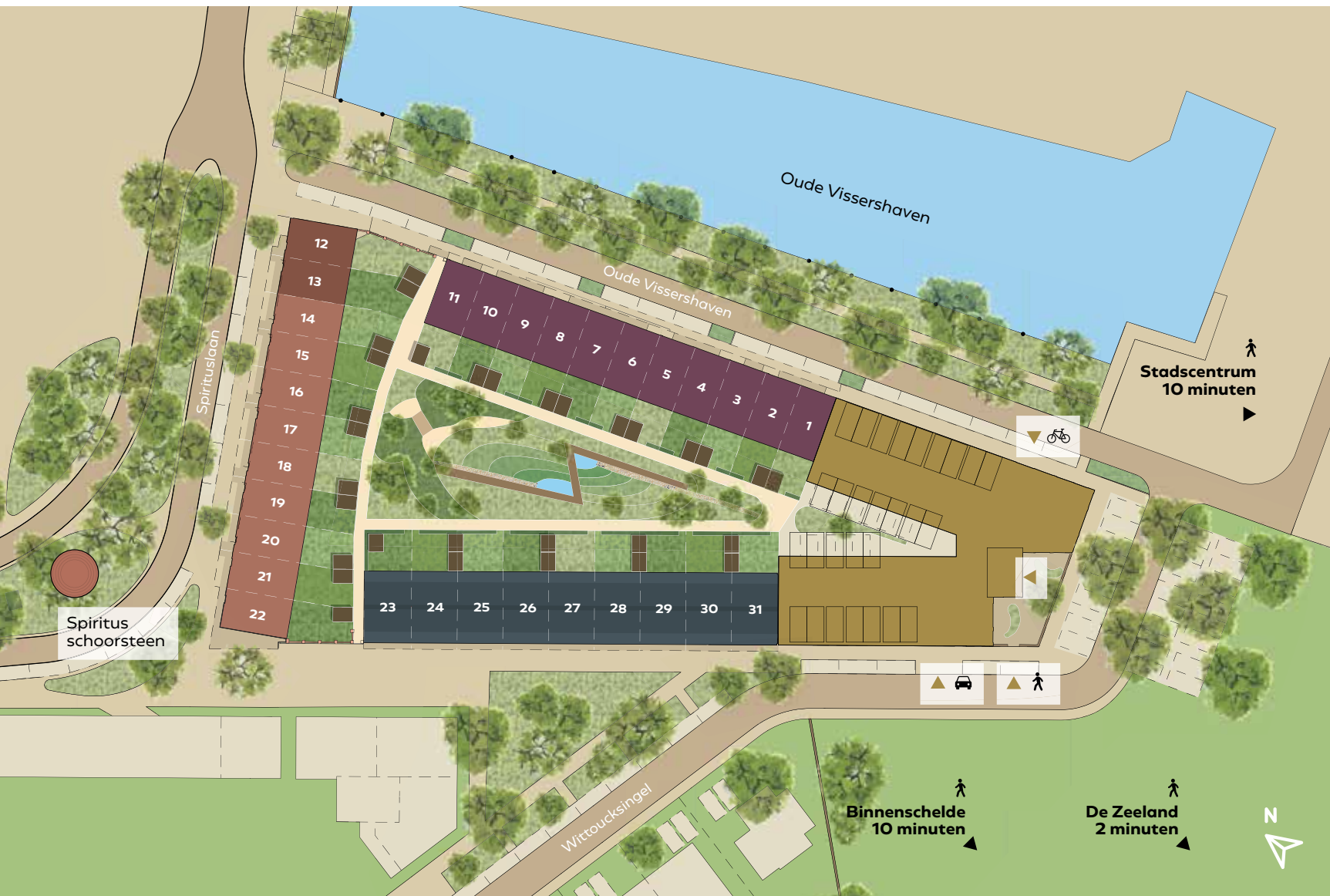
Weer helemaal opgeladen, of moeten we zeggen uitgeteld? Op naar je eigen stek in 't Suikerwerk – dat is tenslotte de allerleukste plek van Bergen op Zoom!



Ontspannen op een sup kan prima op de Binnenschelde

SITUATIETEKENING

'T SUIKERWERK



Kadewoning 3-laags

Bouwnummers 1-11

Stadswoning 3-laags

Bouwnummers 12-13

Stadswoning 2-laags

Bouwnummers 14-22

Levensloopbestendige woning

Bouwnummers 23-31

Appartementen

Bouwnummers 32-55, zie pagina 36





JASPER DUIJVELAAR, ALLESWETER VAN 'T SUIKERWERK

“De Oude Vissershaven wordt écht een mooie straat!”

Als er iemand is die 't Suikerwerk van haver tot gort kent, dan is het Jasper Duijvelaar. Als trainee bij ERA Contour is hij al bijna twee jaar betrokken bij de ontwikkeling van het project. Hij weet dan ook van alles te vertellen over de praktische zaken rondom 't Suikerwerk én heeft een paar leuke tips voor toekomstige bewoners!

WAT VIND JE HET LEUKSTE AAN 'T SUIKERWERK?

“Dat zijn toch wel al die verschillende woningtypes rondom de gezamenlijke binnentuin. Dat wordt echt een fijne plek! Een klein stukje natuur waar alle tuinen bij de woningen op aansluiten. In twee daarvan komt trouwens een natuurinclusieve berging. Dus met een groen dak en ruimte voor onder andere een insectenhotel en een vleermuisenkast. Tip: zit deze berging niet bij de woning van jouw keuze, dan kun je die samen met je burens als optie nemen.”

“Qua duurzaamheid doen we meer dan wet- en regelgeving van ons vraagt”

EN VERDER?

“Ik denk dat de Oude Vissershaven met de bestaande bommenrij en de drielaagse woningen een hele mooie straat gaat worden. En aan het voorpleintje van het appartementengebouw komen twee maisonnettes. Je hebt dan een begane grond met een klein terras aan de voorkant en een verdieping erboven met een balkon. Heel bijzonder. Voor de geïnteresseerden: het gaat hier om de bouwnummers 34 en 35!”

HOE DUURZAAM IS 'T SUIKERWERK?

“We doen meer dan de wet- en regelgeving op dat gebied van ons vraagt. Uiteraard zijn de woningen gasloos. Voor de verwarming komt er een lucht-waterwarmtepomp. Alhoewel het geen airco is, zorgt deze installatie er in de zomer ook voor dat het net een paar graden koeler in huis is. Verder krijgen alle woningen zonnepanelen. Aanzienlijk meer zelfs dan vereist. Alles wat bewoners zelf niet gebruiken, leveren ze terug aan het elektriciteitsnet.”

HOE GAAT HET MET PARKEREN?

Onder het appartementengebouw komt een stallingsgarage voor 28 auto's, vier scootmobielplaatsen en ruimte om fietsen te stallen. Ook treffen we alvast voorbereidingen voor de aanleg van laadpalen. Parkeren gebeurt verder in de openbare ruimte. Aan de Oude Vissershaven, de Spirituslaan en de Wittoucksingel komt parkeergelegenheid. Ook is er aan de overkant van de appartementen een klein parkeerterrein.”

HOE IS HET OM AAN 'T SUIKERWERK TE WERKEN?

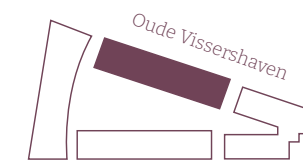
“Het grootste deel van mijn traineeship heb ik bij projectontwikkeling gezeten. Als een soort spin in het web stuurt deze afdeling alle betrokken partijen aan. Ik heb hier heel veel geleerd. Maar ook persoonlijk is dit voor mij een bijzonder project. Ik ben geboren en getogen in Bergen op Zoom. Voor mijn studie ben ik verhuisd, maar in de weekenden ben ik hier nog vaak te vinden. Om de hoek bij 't Suikerwerk zit mijn favoriete kroeg, Café Krijnen. Grote kans dat je mij daar tegenkomt als ik weer eens in Bergen op Zoom ben. En in de bouwkeet van 't Suikerwerk natuurlijk, als werkvoorbereider. Want dat wordt mijn volgende stap binnen ERA Contour.”

TECHNISCHE OMSCHRIJVING

Alle details over duurzaamheid, de lift, kleur- en materiaalgebruik vind je terug in de technische omschrijving. Deze is onderdeel van de verkoopdocumentatie. Lees de documentatie goed door, zodat je weet wat je koopt. De informatie in de technische omschrijving zijn leidend en gaan voor de brochure en de artist impressions. Je vindt de technische omschrijving op de website bij de verkoopdocumenten.



KADEWONINGEN



KARAKTERVOLLE KADEWONINGEN MET EEN VLEUGJE HISTORIE

Alsof ze er altijd al gestaan hebben, zo zien de elf kadowoningen van 't Suikerwerk aan de Oude Vissershaven er straks uit. Deze huizenrij ligt praktisch om de hoek bij de historische binnenstad van Bergen op Zoom. En dat zie je terug aan de woningen. Die zijn namelijk ontworpen met een knipoog naar de historische panden 'aan de overkant'.

Wat vaak opvalt aan een rijtje historische woningen: ze zijn allemaal anders. Net als die statige oude huizen hebben ook elke twee of drie kadowoningen van 't Suikerwerk een andere gevel. Dat geeft karakter aan dit huizenblok en versterkt meteen het gevoel dat de woningen er altijd al gestaan hebben. Gelukkig is de historie aan de binnenkant ver te zoeken. De kadowoningen zijn heerlijke gezinswoningen. Vanbinnen modern, comfortabel en met 140 m² lekker ruim. Heb je behoefte aan nog meer ruimte, dan kun je aan de achterzijde van de woning kiezen voor een uitbouw van 1.20 meter.

RUIM, RUIMER, RUIMST

De kadowoningen hebben standaard vier (!) slaapkamers en op de tweede verdieping ook nog eens een grote vrije ruimte. Onze tip: pik snel de slaapkamer

aan de kant van de Oude Vissershaven in. Hier word je op zondagochtend heerlijk rustig wakker met op de achtergrond het water, terwijl de eerste zonnestralen voorzichtig door de boombladeren piepen ... Niet slecht, toch?!

PLENTY GROEN

In de zonnige achtertuin (gericht op het zuidwesten) heb je genoeg plek voor een fijne loungebank of een grote eettafel voor het hele gezin. Meer privéruimte heb je eigenlijk ook niet nodig, want de achtertuinen van de kadowoningen grenzen aan de gezamenlijke binnentuin van 't Suikerwerk, De Suikerbuik. Vanuit je eigen tuin loop je direct dat prachtige groen in. In De Suikerbuik komen ook allerlei avontuurlijke speelvoorzieningen voor de kinderen. Geloof ons, die zie je pas weer als ze trek krijgen of moeten plassen.

BEHOUD VAN DE BOMEN

Aan de Oude Vissershaven staat een dubbele rij prachtige, volwassen bomen. Die geven, net als de architectuur, karakter aan deze straat. Die trapjes aan de voorkant zorgen voor extra cachet, maar zijn ook bij uitstek de plek voor een babbeltje met de burens. Zie jij je al wonen in dit statige stukje van 't Suikerwerk?

Kadewoningen

KENMERKEN

- Circa 140 m²
- Achtertuin op het zuidwesten
- Bergse stoep met trappetje aan de voorzijde
- Eigen achtertuin grenzend aan de gezamenlijke binnentuin
- Standaard 4 slaapkamers, uit te breiden tot wel 6 (!) slaapkamers
- Uitbouw van 1.20 meter op begane grond mogelijk



De leefkeuken wordt dé centrale plek in huis waar iedereen neerploft. Huiswerk maken, eten, natafelen, borrelen ... Vul maar in!

INSPIRATIEPLATTEGROND

MET DIVERSE OPTIES

Zoete inval? Plek zat om te tafelen in deze leefkeuken.



Begane grond

Slaapkamers samenvoegen tot één. Reken maar dat je hier lekker slaapt.



1e verdieping

Met een tweede badkamer is het nooit dringen geblazen tijdens de ochtendspits.



2e verdieping



"WE WACHTEN OP 'T SUIKERWERK"

Claire Muris

Interesse in: Kadewoning
Woont nu: in Utrecht

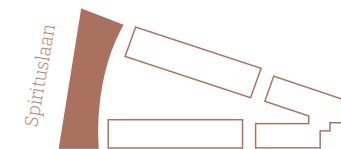
"Jaren geleden ben ik voor mijn studie van Bergen op Zoom naar Utrecht verhuisd. Daar ontmoette ik mijn vriend Michiel Kamphuis en ondertussen wonen we alweer een poos samen in een huurwoning. Het is hartstikke leuk hier in Utrecht, maar we willen nu toch terug naar Bergen op Zoom. Naar een groter huis, met een tuin. Echt een huis van onszelf. En ja, ik wil vooral ook dicht bij mijn familie en vrienden zijn. Mijn

ouders en zus wonen nog in Bergen op Zoom. We hebben een hechte band en sinds mijn zus een dochtertje heeft gekregen, is die alleen maar hechter geworden.

Een jaar geleden al hebben Michiel en ik ons oog op 't Suikerwerk laten vallen. Een leuk, compact project, dicht bij de terrasjes en restaurants in het centrum en ook in de buurt van natuur. En die binnentuin vind ik heel goed bedacht! Dat je niet vanuit je eigen tuin op een parkeerplaats kijkt, maar zo het groen in kan lopen. Ik zie ons al helemaal borrelen met de burens daar.

We hebben vooral interesse in de kadewoningen. Daar heb je alle voordelen van nieuwbouw, maar de woningen zien er niet nieuw uit. Ook dat trapje aan de voorkant vind ik superleuk. Als de zon aan die kant staat, kun je daar lekker even zitten. Mijn moeder had me de afgelopen tijd ook al op andere woningen gewezen, maar we willen per se op 't Suikerwerk wachten. Dus zodra de inschrijving start, zijn wij er als de kippen bij om ons in te schrijven voor een kadewoning!"

STADSWONING



RUIM EN ROBUUST, IN 2 ÓF 3 LAGEN

IJzergieterijen en suikerfabrieken bepaalden lange tijd het stadsbeeld van Bergen op Zoom. In de loop der jaren zijn ze allemaal verdwenen. Maar de stoere, robuuste sfeer van die oude fabrieken komt straks weer helemaal terug in de 2- en 3-laagse stadswoningen van 't Suikerwerk.

In de 2-laagse stadswoning vind je alles wat je als jong gezin of jong stel nodig hebt. En misschien nog wel meer. Een ruime keuken en woonkamer, drie slaapkamers, een complete badkamer én – heel fijn – een aparte ruimte voor de wasmachine en droger. In de berging in de achtertuin is plek om fietsen en spullen die je niet elke dag gebruikt op te bergen. Wil je in de woning zelf toch meer ruimte, dan kun je kiezen voor een uitbouw. Verwacht je later behoefte aan nóg meer plek te hebben, gebruik dan je vooruitziende blik en neem een kijkje bij de twee 3-laagse woningen – met vier slaapkamers – op de kop van dit huizenblok.

LEKKER STOER

Wat opvalt aan de stadswoning is de stoere, robuuste uitstraling. De donkere, wat dikkere baksteen en de details in het metselwerk zijn regelrecht geïnspireerd op de oude fabrieken die hier vroeger stonden. Aan de voorkant komt over de gehele breedte van het blok een 'loading

dock'. Bij elke twee woningen komt er een trap. Het loading dock versterkt de industriële look en is meteen ook een héérlijke stek om van de laatste avondzon te genieten.

FIJNE, GROENE PLEK

De achtertuin van de stadswoning grenst aan de gemeenschappelijke binnentuin van 't Suikerwerk, De Suikerbuik. Een fijne, groene plek. Om de kinderen hoeft jij je hier niet druk te maken. Die kunnen veilig spelen terwijl jij een gezellig praatje met de burens maakt. Vind je de grootte van je eigen tuin belangrijk, let dan even op bij het kiezen van jouw favoriete bouwnummer. De tuinen bij de stadswoningen hebben namelijk verschillende afmetingen.

BIJZONDERE OVERBUURMAN

Aan de Spirituslaan heb je trouwens een bijzondere overbuurman. Aan de overkant van de straat staat nog trots de Spiritus, het laatste overblijfsel van de oude Nedalco-fabriek. Een mooi stukje industrieel erfgoed. En een handig landmark als je het een keer laat hebt gemaakt. Zodra je de straat in komt en die 63 meter hoge schoorsteen ziet, weet je: ik ben weer thuis!

Stadswoningen

KENMERKEN 2-LAAGSE

STADSWONING*

- Circa 93 m²
- Achtertuin op het zuidoosten, grenzend aan de gezamenlijke binnentuin
- Stoer 'loading dock' aan de voorzijde
- Standaard 3 slaapkamers
- Uitbouw van 1.80 meter op de begane grond mogelijk



Met een uitbouw vergroot je de woonkamer; via de openslaande deuren loop je zo je achtertuin in.

INSPIRATIEPLATTEGROND*

MET DIVERSE OPTIES

* 3-laagse plattegrond: zie kadewoning (verschil: loading-dock)

Lekker veel leef- en speelruimte creëer je met een uitbouw.

Op het loading dock geniet je van de laatste avondzon.



Begane grond



1^e verdieping

Een warm bad. Dat is fijn na intensief sporten of een lange werkdag.



“DIT IS GEEN DERTIEN-IN-EEN-DOZIENPROJECT”

Koen Blom en Angélique van den Bogart Nuñez
Interesse in: stadswoning
Woont nu in: Bergen op Zoom

WAAROM 'T SUIKERWERK?

“Je ziet niet vaak dat er zo dicht bij het centrum nieuwbouw wordt neergezet. We wonen nu ook al midden in het centrum van Bergen op Zoom, in een appartement. Dat bevat hartstikke goed. We houden ervan dat je lekker even de stad in kan lopen en een terrasje pakken, maar onze woning is wel erg klein. Met het oog op de toekomst willen we graag meer ruimte

en ook een tuin. We houden allebei van groen en genieten graag van de zon. Wat ons direct aansprak aan 't Suikerwerk, is de karakteristieke architectuur. Het wordt geen dertien-in-een-dozijnproject; daar houden we wel van.”

JULLIE GAAN VOOR EEN STADSWONING?

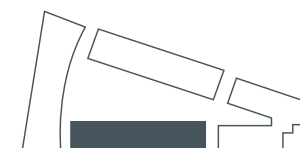
“Ja, die industriële look van dit woningtype vinden we heel mooi! En ook dat je de mogelijkheid hebt om uit te breiden. We gaan nog even goed op de tekeningen kijken naar de details. Die natuurinclusieve berging

vinden we ook een leuke optie. Wat we trouwens ook zo bijzonder vinden aan 't Suikerwerk: de binnentuin als verlengstuk van je eigen tuin. We zien ons daar al helemaal van een wijntje genieten, samen met de burens.”

WAT MOET ER BESLIST MEEVERHUZEN UIT DE OUDE WONING?

“Nou, alles eigenlijk! Ons huidige appartement is zo klein, dat we niet heel veel spullen hebben. Als we een stadswoning toegewezen krijgen, moeten we echt gaan shoppen voor nieuwe meubelen!”

LEVENSLLOOP- BESTENDIGE WONINGEN



Wittoucksingel

ALLES WAT JE NODIG HEBT OP DE BEGANE GROND

Een mooi uitzicht en alles wat je nodig hebt op één verdieping. Veel mensen denken dan meteen aan een appartement. Maar ben jij een type dat liever met beide benen op de grond staat en van de gezelligheid en het groen voor de deur geniet? Ook dan ben je in 't Suikerwerk helemaal op de juiste plek! Aan de Wittoucksingel komen namelijk elf benedenwoningen.

In de benedenwoning zit alles wat je voor het dagelijks leven nodig hebt op de begane grond. Dus een fijne woonkamer, keuken, slaapkamer, badkamer en de wasmachine. Levensloopbestendig noemen we dat. Wat die kap dan op de woning doet? Daar heb je een bovenverdieping met een mooie ruimte voor een logee of hobbykamer, of voor spullen die je niet zo vaak nodig hebt. Op de bovenverdieping verstoppen wij trouwens ook de installaties. Zo nemen

ze beneden geen kostbare ruimte in beslag.

GENIETEN VAN GROEN

Een absolute plus van deze woning is natuurlijk de bijbehorende tuin. Niet heel groot, maar wel lekker breed en met meer dan genoeg plek voor een gezellig zitje. Minder tuin betekent ook minder werk, én dus meer tijd om andere dingen te doen die je leuk vindt. Vanuit jouw eigen tuin kijk je zo uit op de bomen en planten in De Suikerbuik, de gemeenschappelijke binnentuin. Zo heb je bij je huis een heerlijk hofje om van te genieten en de burens te ontmoeten, zonder dat je je druk hoeft te maken om te veel onderhoud. Staat de zon later in de middag aan de voorkant, dan settel je je lekker op het bankje op de stoep van deze autovrije straat. Wel zwaaien hè, als er weer een bekende langsloopt!

Levensloopbestendige woningen

KENMERKEN

- Circa 101 m²
- Eigen achtertuin op het noordoosten, grenzend aan de gezamenlijke binnentuin
- Slaapkamer en badkamer op de begane grond
- Verdieping in te delen met extra slaapkamers
- Gelegen aan een zonnig en autovrij straatje met Bergse stoep



Op de Bergse stoep voor je huis is er altijd wel iemand in voor een praatje.

INSPIRATIEPLATTEGROND

MET DIVERSE OPTIES

Een extra brede woning heeft ook een extra brede tuin.

Op zolder kun je twee extra kamers maken. Dakkapellen zorgen voor genoeg licht.

Alles wat je nodig hebt, comfortabel op de begane grond.



Begane grond



1^e verdieping



“ALLES WAT IK NODIG HEB OP DE BEGANE GROND”

Beppie Broker

Interesse in: levensloopbestendige woning

Woont nu in: Bergen op Zoom

WAAROM BEN JE OP ZOEK NAAR EEN ANDER HUIS?

“Ik woon nu in mijn eentje in een eengezinswoning voor zes mensen. Vél te groot. Ik verdwaal er gewoon in. Steeds de trap op en af, ik vind het een ramp. Je moet het ook allemaal schoonhouden. Ik wil dus graag kleiner gaan wonen. Mijn dochter, die nu nog in een starterswoning zit, koopt dan dit huis en gaat hier met haar gezin wonen. Is de cirkel weer rond.”

WAAROM 'T SUIKERWERK?

“In 't Suikerwerk wonen straks mensen van alle leeftijden. Jonge stellen, gezinnen met kinderen en mensen die wat ouder zijn, zoals ik. Veel leuker dan alleen senioren bij elkaar. Ik houd wel van wat reuring! De gezamenlijke binnentuin lijkt me ook echt geweldig. Mijn kleinkinderen kunnen daar lekker spelen, en je komt er makkelijk in contact met elkaar. Zo leer je je nieuwe burens veel sneller kennen.”

JE GAAT VOOR EEN LEVENSLIJPBESTENDIGE WONING, OMDAT ...?

“Die is perfect voor mij: de helft

kleiner dan mijn huidige woning en alles wat ik in het in dagelijks leven nodig heb, is op de begane grond. Daar ga ik straks fluitend doorheen met de stofzuiger! En doordat alles sneller klaar is, krijg ik meer tijd voor andere dingen. De tuin is ook groot genoeg. Ik ben gek op mijn huidige tuin, maar het werk is me gewoon te veel. Een postzegeltje is zat. Ook voor mijn huisdieren: een hond en twee katten. Die zijn inmiddels net als ik senior, haha! Ze zijn al tevreden met een straaltje zon en wat tussen de plantjes scharrelen. Ik kijk ernaar uit!”

DE SUIKERBUIK





MARLIES VAN DIEST, ONTWERPSTER BINNENTUIN

“De Suikerbuik wordt een héél fijne plek”

Het binnenterrein van een huizenblok lijkt op het eerste gezicht een ideale plek voor parkeerplaatsen. Maar of dat nou zo bevorderlijk is voor het woongenot ... In 't Suikerwerk kiezen we daarom niet voor auto's, maar voor groen! We maken een heerlijke, gezamenlijke binnentuin waar het goed toeven is: De Suikerbuik.

Landschapsontwerpster Marlies van Diest tekende voor het ontwerp van De Suikerbuik. Doorgaans hoeft zij maar één blik op een plek te werpen, of ze heeft al in haar hoofd hoe ze die wil inrichten. Dat was met De Suikerbuik eigenlijk niet anders. “Ik wist meteen dat ik water een belangrijke rol wilde laten spelen in de binnentuin. Daarmee maak ik een knipoog naar de historie van de locatie – op de resten van een oud verdedigingswerk en nabij een oude waterloop – en vestig ik de aandacht op een belangrijk hedendaags thema: klimaatverandering. Tot slot moest de binnentuin ook een avontuurlijke

speelplek voor kinderen worden én natuur- en diervriendelijk zijn.”

WATEROPVANG

Om het thema water vorm te geven, komt centraal in de binnentuin een zogeheten wadi. “Het water dat bij regen op de daken van 't Suikerwerk valt, vangen we hier op. Het water kan bij hevige regenval tot negentig centimeter hoog komen te staan. Langzaam loopt de wadi dan leeg richting de vaarten rondom de wijk. Ik vind het mooi dat je kunt zien dat het peil in de wadi steeds verandert. Dat zorgt voor een stukje bewustwording bij de bewoners over wat er gebeurt als

er zo veel regen valt, en het is een leuk educatief element voor kinderen.”

RAVOTTEN

Sowieso wordt De Suikerbuik een geweldige plek voor jonge kinderen. “De allerkleinsten spelen vaak nog in de tuin bij hun huis”, zegt Marlies. “Maar zodra ze wat groter zijn, kunnen ze zelf op avontuur in de binnentuin. Bij de wadi kunnen ze met een pomp het water oppompen en ermee spelen. Verder komen er heuveltjes in het terrein, waar ze omhoog kunnen klauteren en via de glijbaan weer naar beneden glijden. Eronder komt een tunneltje, waar ze in

- halfverharding grindpad speelzand
- beplanting
- klinkers geel/brons
- schanskorf met waterpomp
- zitelement rond bestaande boom op voorpleintje
- trappetje
- grindbedding met waterloop (speel)object
- bloeiende drachtbomen bijv. Prunus, Tetradium
- hagen
- gras
- anker
- hekwerk 1,2m hoog



en uit kunnen kruipen. Het wordt echt een plek om te ravotten.” Noot voor de ietwat bezorgde ouder: vanuit je eigen tuin heb je prima zicht op De Suikerbuik en kun je je koters met een schuin oog in de gaten houden. Of nog leuker, ga erbij zitten op het gras. Kun je meteen gezellig bijpraten met de burens!

ROBUUSTE BEPLANTING

Met al die spelende kinderen in de binnentuin heeft Marlies voor beplanting gekozen die tegen een stootje kan. “De rozemarijnwilg bijvoorbeeld. En er komen ook prunussen, drachtbomen voor bijen en ruige grassoorten. De beplanting biedt daarnaast een veilige plek en voldoende voeding voor kleine vogels en insecten, zoals bijen en vlinders. Ook komt er een lange stapelmuur waar insecten kunnen schuilen. Samen met het water in de wadi creëren we zo een klein, maar robuust ecosysteem.”

“Ik wist meteen dat water een belangrijke rol moest krijgen in de binnentuin”

GASTVRIJE ENTREE

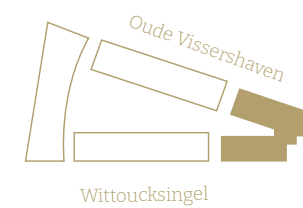
Marlies nam bij het ontwerpen van De Suikerbuik ook het voorpleintje bij de appartementen mee. “Het wordt een gastvrije entree met de sfeer van het oude fabrieksterrein waarop 't Suikerwerk wordt gebouwd. De eik die daar al decennia staat, kunnen we gelukkig behouden. Die geeft het voorplein meteen een volwassen aanblik. We moeten zuinig zijn op zulke bomen; het duurt wel een tijdje voordat ze die grootte hebben!”

ÓÓK VOOR VOLWASSENEN

Alhoewel de binnentuin duidelijk op spelende kinderen wordt ingericht, is er zeker ook plaats voor volwassenen, lacht Marlies. “Ze kunnen bijvoorbeeld samen een picknicktafel neerzetten. Zodra de bewoners van 't Suikerwerk bekend zijn, gaan we kijken of er verder nog iets toegevoegd moet worden. Wordt vervolgd dus!”



APPARTEMENTEN



RUIM, COMFORTABEL

ÉN SFEERVOL

De blikvanger van 't Suikerwerk, dat wordt zonder twijfel de Suiker Werken! Door de stoere, industriële uitstraling van dit 5-laagse appartementengebouw is het net alsof je hier in een oude fabriek woont. Maar dan wel met het woongemak en -comfort van nu, natuurlijk!

De Suiker Werken komt op de kop van 't Suikerwerk te staan, aan de Oude Vissershaven en de Wittoucksingel. In het gebouw komen negentien appartementen, twee maisonnettes en drie penthouses.

VIER TYPES

De appartementen zijn er in vier types, van 83 m² tot 102 m². Allemaal hebben ze standaard een ruime woonkamer, twee slaapkamers en een fijn balkon. Er zijn verschillende indelingsvarianten mogelijk die je op de optietekeningen terugziet. De oriëntatie van de appartementen verschilt. Dus denk goed na over de ligging ten opzichte van de zon en het uitzicht. Ga je voor zonnig, of juist heel groen.

LICHT EN RUIM

In de drie penthouses helemaal bovenin de Suiker Werken heb je een zee van licht en ruimte. Ook buiten, want elk penthouse krijgt rondom een eigen dakterras. Vanaf deze vijfde woonlaag heb je een fantastisch uitzicht op het prachtige historische centrum van

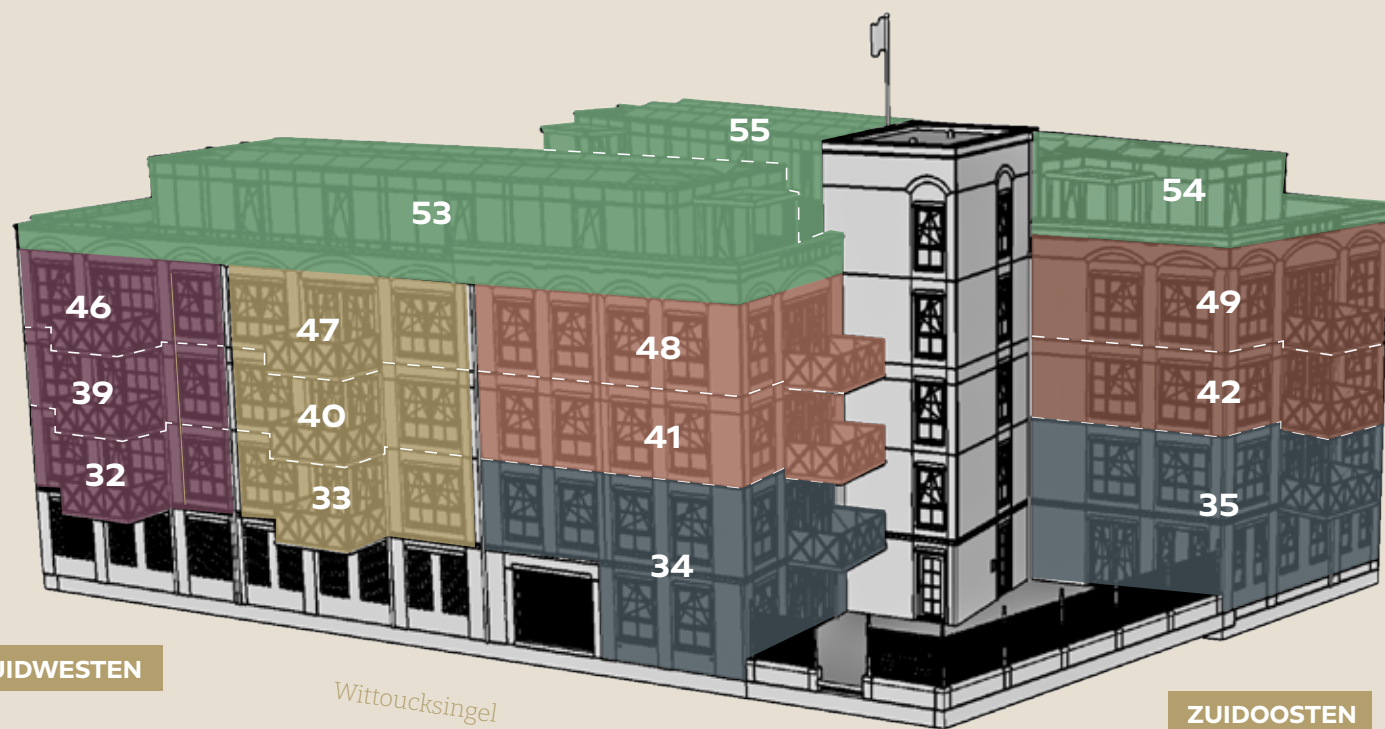
Bergen op Zoom. En uiteraard ook op de gezamenlijke binnentuin van 't Suikerwerk, De Suikerbuik. Op het dakterras kun je kiezen voor een pergola. Zo zit je het hele jaar door prinsheerlijk uit de zon.

BIJZONDERE MAISONNETTES

Minstens zo bijzonder als de penthouses zijn de maisonnettes. In deze 2-laagse woning heb je op de begane grond een heerlijk ruime woonkeuken en een terras. De aparte vorm van de maisonnettes en de trap van de eerste verdieping naar de begane grond maken de indeling extra speels. Op de eerste verdieping bevinden zich het woongedeelte, de slaapkamers, de badkamer, een tweede toilet en je eigen balkon. Wil je trouwens je keuken liever op de eerste verdieping, bijvoorbeeld vanwege het uitzicht, geen punt!

INDUSTRIËLE LOOK

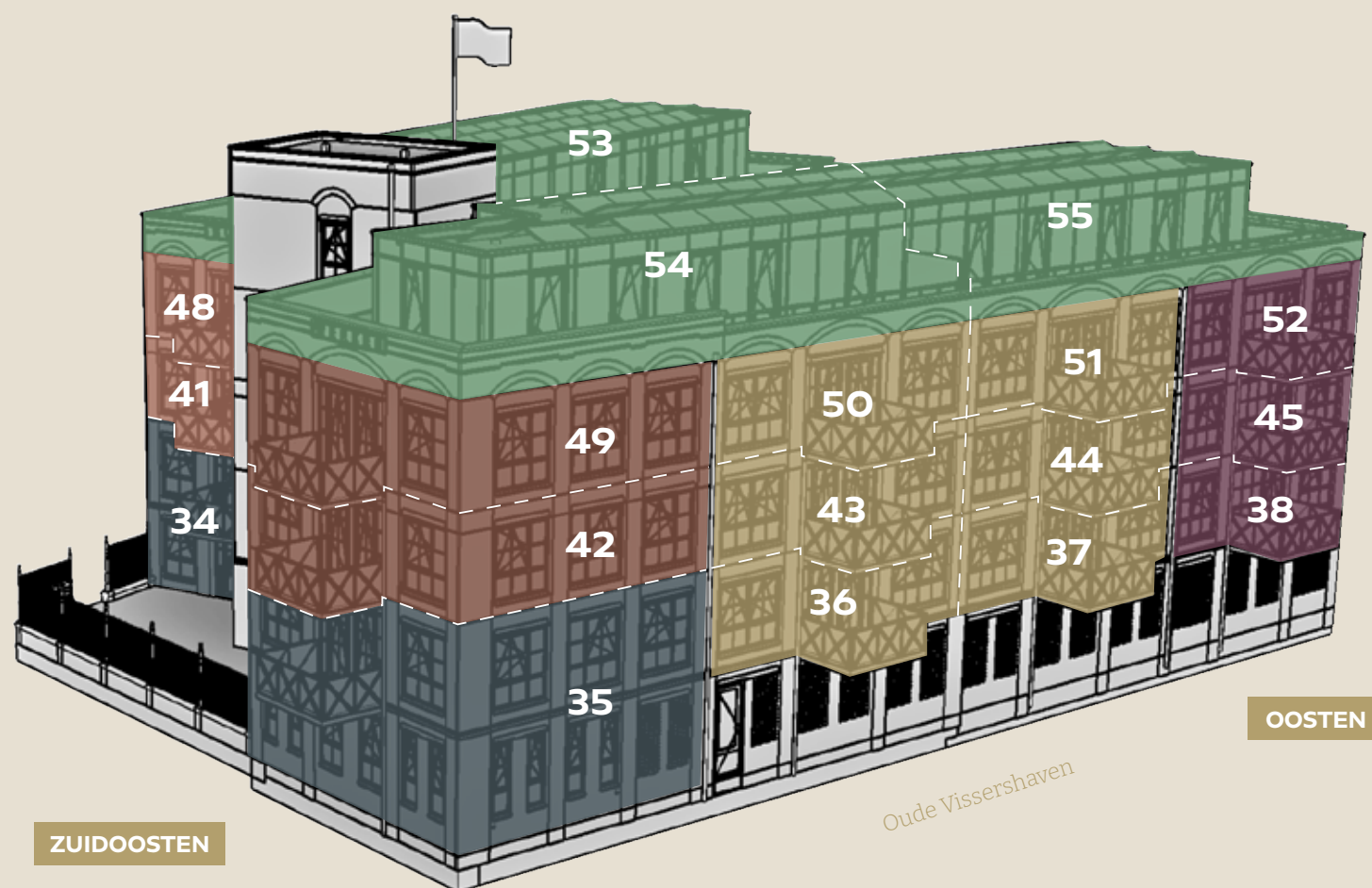
Als het toch over bijzonder gaat, dan moeten we het nog even over het uiterlijk van de Suiker Werken hebben. De industriële metselwerkarchitectuur met togen, de grote raampartijen met vakverdeling en de gelijkmatige indeling zijn sterk geïnspireerd op de oude suikerfabrieken van Bergen op Zoom en geven het gebouw echt karakter. Dus kijk niet gek op als mensen je tijdens de housewarming vragen of je écht niet in een oude fabriek woont!



ZUIDWESTEN

Wittoucksingel

ZUIDOOSTEN



ZUIDOOSTEN

Oude Visserhaven

OOSTEN

Weet je al precies waar je wilt wonen in 't Suikerwerk?

Hier vind je jouw favoriete woningtype en bouwnummer.

Handig om bij de hand te hebben als je je gaat inschrijven.

Appartement type A
Bouwnummers 32, 38, 39, 45, 46, 52

Appartement type B
Bouwnummers 33, 36, 37, 40, 43, 44, 47, 50, 51

Appartement type C2
Bouwnummers 41, 48

Appartement type D2
Bouwnummers 42, 49

Maisonnette
Bouwnummer type C1: 34
Bouwnummer type D1: 35

Penthouse
Bouwnummer type E: 53
Bouwnummer type F: 54
Bouwnummer type G: 55

“EEN STUKJE WERELDSTAD IN BERGEN OP ZOOM”

José Staal-Greve

*Interesse in: appartement of penthouse
Woont nu: Goirle en Bergen op Zoom*

GOIRLE ÉN BERGEN OP ZOOM, HOE ZIT DAT?

“Ik heb een huis in Goirle en een appartement in Bergen op Zoom. Voorheen was ik voornamelijk in Goirle en in de weekenden in Bergen op Zoom. Inmiddels is dat juist omgedraaid. Ik ben veel in Bergen op Zoom om op mijn kleinkinderen te passen en ook mijn moeder woont hier. Het appartement was voor de weekenden groot genoeg, maar nu wordt het toch te klein. Hoog tijd om op zoek te gaan naar iets groters, met minimaal twee slaapkamers.”

WAAROM 'T SUIKERWERK?

“Ik vind de industriële stijl van het appartementengebouw heel mooi! Dat stoere, robuuste. Het doet me een beetje aan New York denken. Ik vind dat wel wat: een stukje wereldstad in Bergen op Zoom!”

WORDT HET EEN APPARTEMENT OF EEN PENTHOUSE?

“Ik ben nog aan het dubben; vind het lastig in te schatten hoe groot de woningen worden. Maar ik moet zeggen: het dakterras van het penthouse vind ik wel heel aantrekkelijk. Ik heb nu ook een groot balkon, dat is toch wel heel erg fijn.”

OCHTENDZON OF MIDDAGZON?

“Mijn vriend en ik zijn al een paar keer op verschillende momenten van de dag naar het bouwterrein gefietst om te zien waar de zon opkomt en hoe die dan op de huizen valt. We hebben al gezien dat je aan de voorkant de avondzon hebt, en dan kijk je richting de Bergse Plaat en Zeeland. Het uitzicht op de Oude Visserhaven vind ik ook mooi. Dan zit je aan de oostkant, met de ochtendzon. Kortom: ik ben er nog niet uit.”

Appartement type A

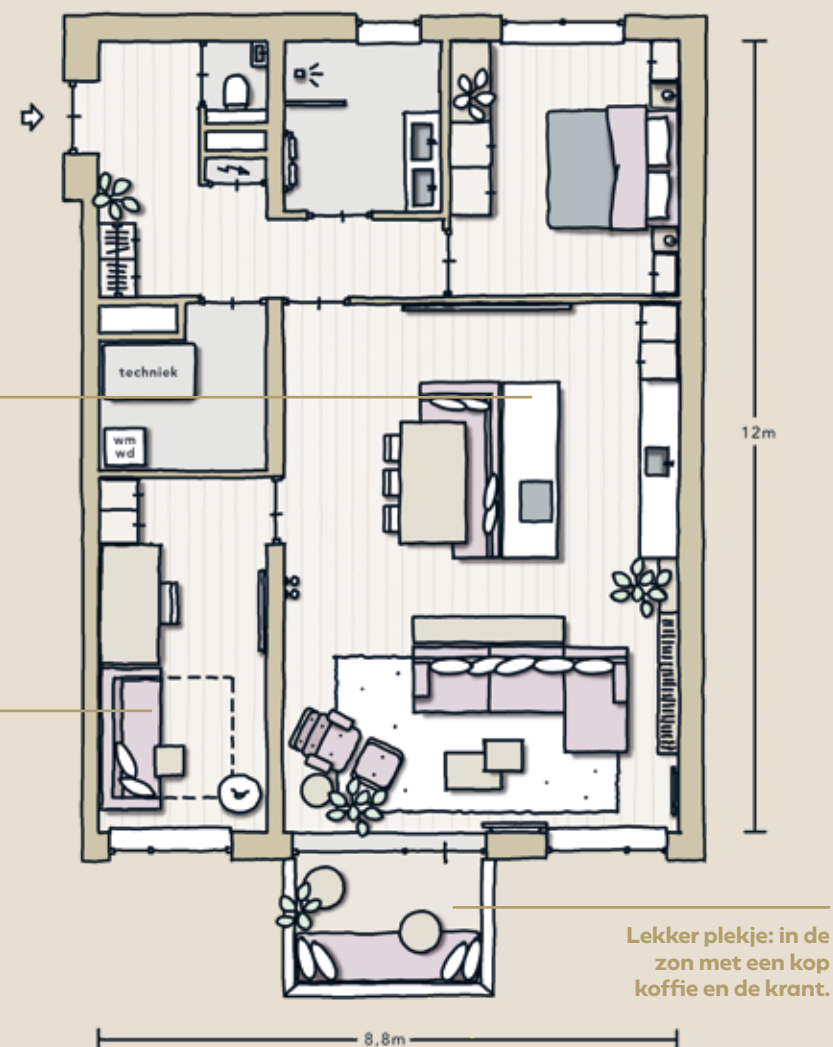
KENMERKEN

- Circa 102 m²
- Balkon van 6 m² op het zuidwesten of oosten
- Standaard 2 slaapkamers
- Eigen berging in je appartement
- Lift aanwezig
- Appartementen bereikbaar via galerij
- Toegang tot de gezamenlijke binnentuin
- Parkeerplaats (verplichte afname)



Zet je eettafel in het verlengde van het balkon, zo heeft iedereen het beste uitzicht.

INSPIRATIEPLATTEGROND MET DIVERSE OPTIES



Appartement type B

KENMERKEN

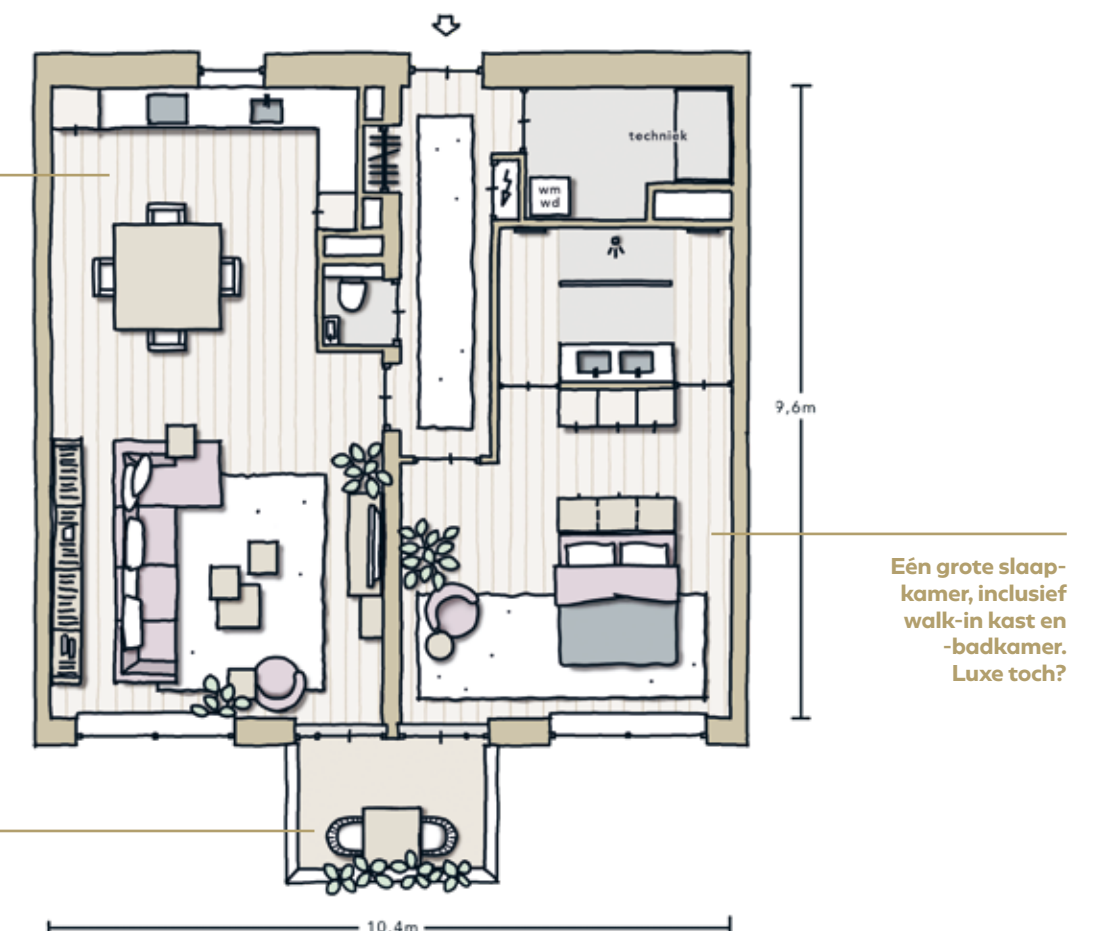
- Circa 96 m²
- Balkon van 6 m² op het zuidwesten of oosten
- Standaard 2 slaapkamers
- Eigen berging in je appartement
- Lift aanwezig
- Appartementen bereikbaar via galerij
- Toegang tot de gezamenlijke binnentuin
- Parkeerplaats (verplichte afname)



INSPIRATIEPLATTEGROND MET DIVERSE OPTIES

Met deze hoekkeukenopstelling heb je meer werk- en kastruimte om te kokkerellen.

Zowel vanuit de slaapkamer als uit de woonkamer kuier je direct het balkon op.



Appartement type C2

KENMERKEN

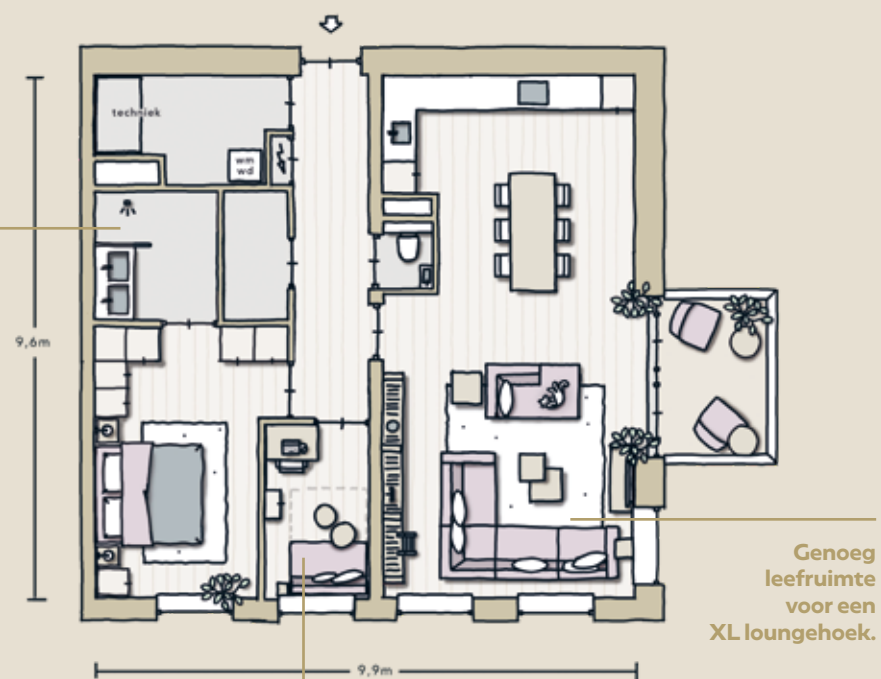
- Circa 92 m²
- Balkon van 6 m² gelegen op het zuidoosten
- 2 slaapkamers
- Lift aanwezig
- Appartementen bereikbaar via galerij
- Toegang tot de gezamenlijke binnentuin
- Parkeerplaats (verplichte afname)



INSPIRATIEPLATTEGROND

MET DIVERSE OPTIES

Vanuit je slaapkamer loopt je direct richting de douche. Dat is lekker wakker worden.



Een aparte werk- / logeerkamer? Of samenvoegen tot één masterbedroom?

Appartement type D2

KENMERKEN

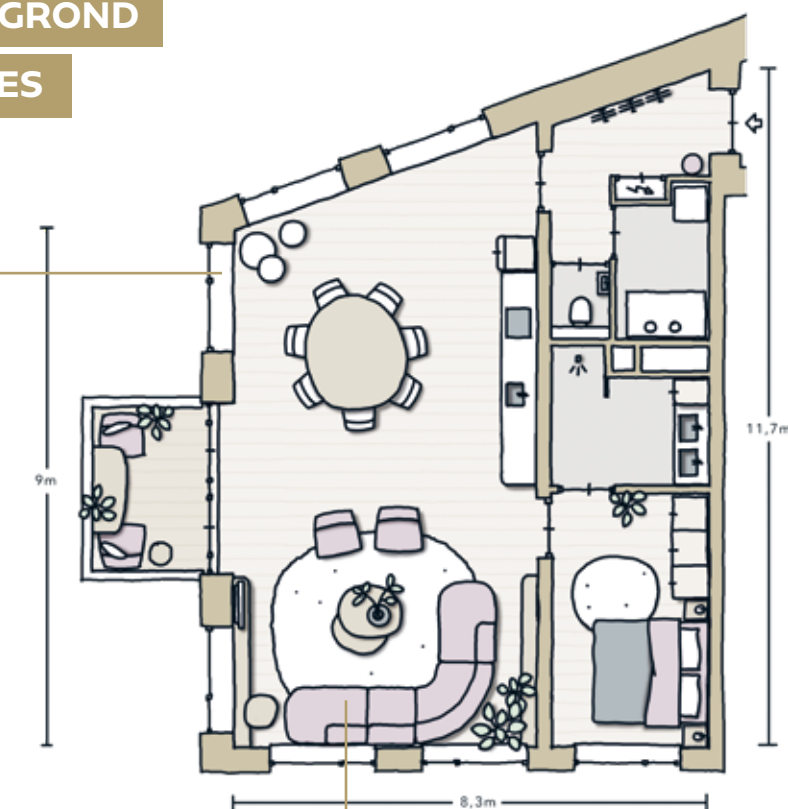
- Circa 83 m²
- Balkon van 6 m² gelegen op het zuidoosten
- 2 slaapkamers
- Lift aanwezig
- Appartementen bereikbaar via galerij
- Toegang tot de gezamenlijke binnentuin
- Speelse indeling
- Parkeerplaats (verplichte afname)



INSPIRATIEPLATTEGROND

MET DIVERSE OPTIES

Op de kop van het gebouw heb je ramen (en lichtinval) van drie kanten

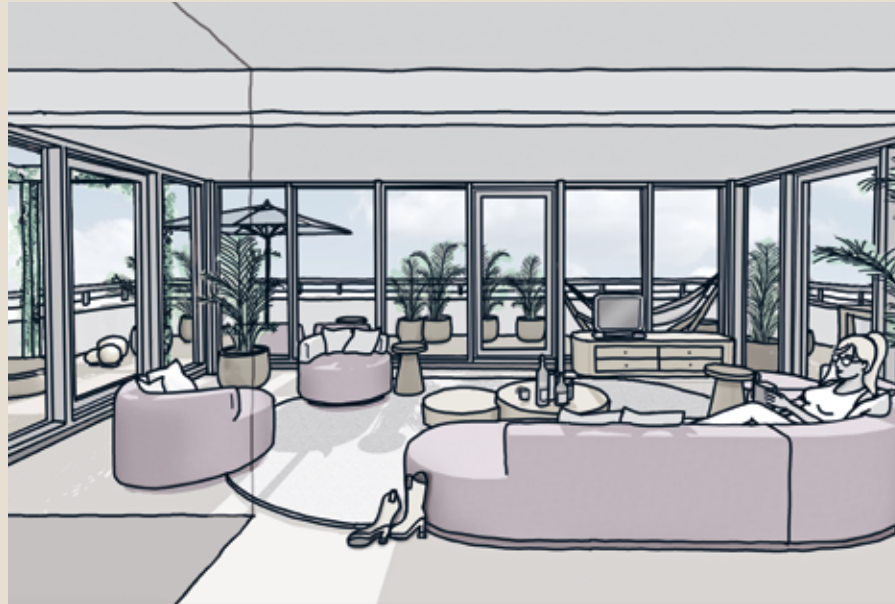


Heb je aan één slaapkamer genoeg, dan is je woonkamer extra groot.

Penthouse

KENMERKEN

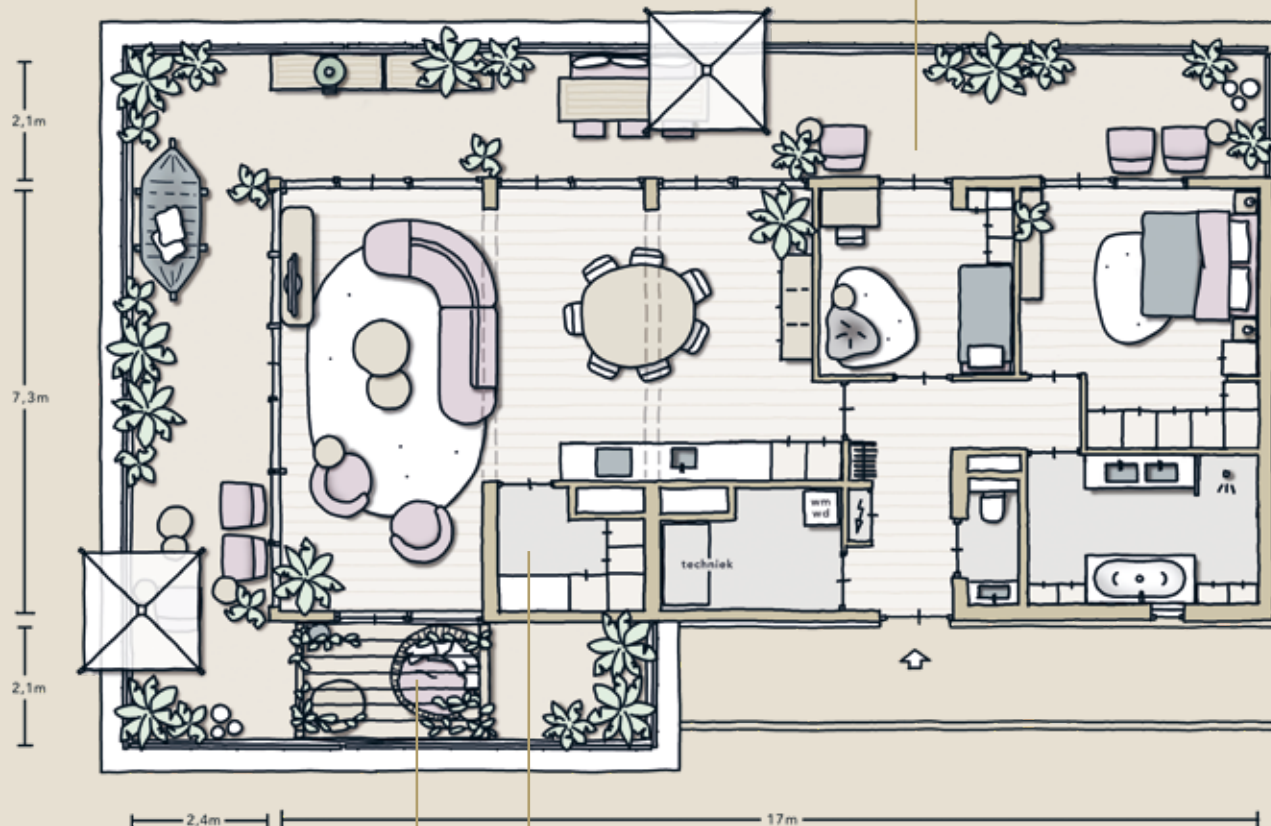
- Type E: circa 154 m²
- Type F: circa 101 m²
- Type G: circa 120 m²
- Dakterras rondom
- Eigen berging in je appartement
- Lift aanwezig
- Appartementen bereikbaar via een galerij
- Toegang tot de gezamenlijke binnentuin
- Overdekte parkeerplaats (verplichte afname)



Met ramen en een dakterras rondom heb jij hier jouw eigen panoramaview.

INSPIRATIEPLATTEGROND

MET DIVERSE OPTIES



Rondom ramen en deuren, dus volop lichtinval. En het bijbehorende uitzicht verveelt nooit.

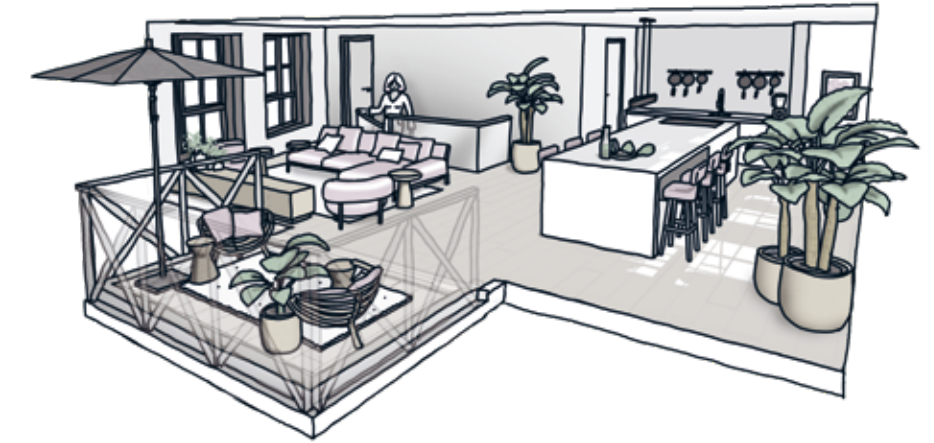
Een buitenbed onder de pergola, beschut en knus. Blijf er gerust de hele dag luieren.

Handig. Een extra bergruimte. Want wat heeft een mens toch veel spullen.

Maisonnette

KENMERKEN

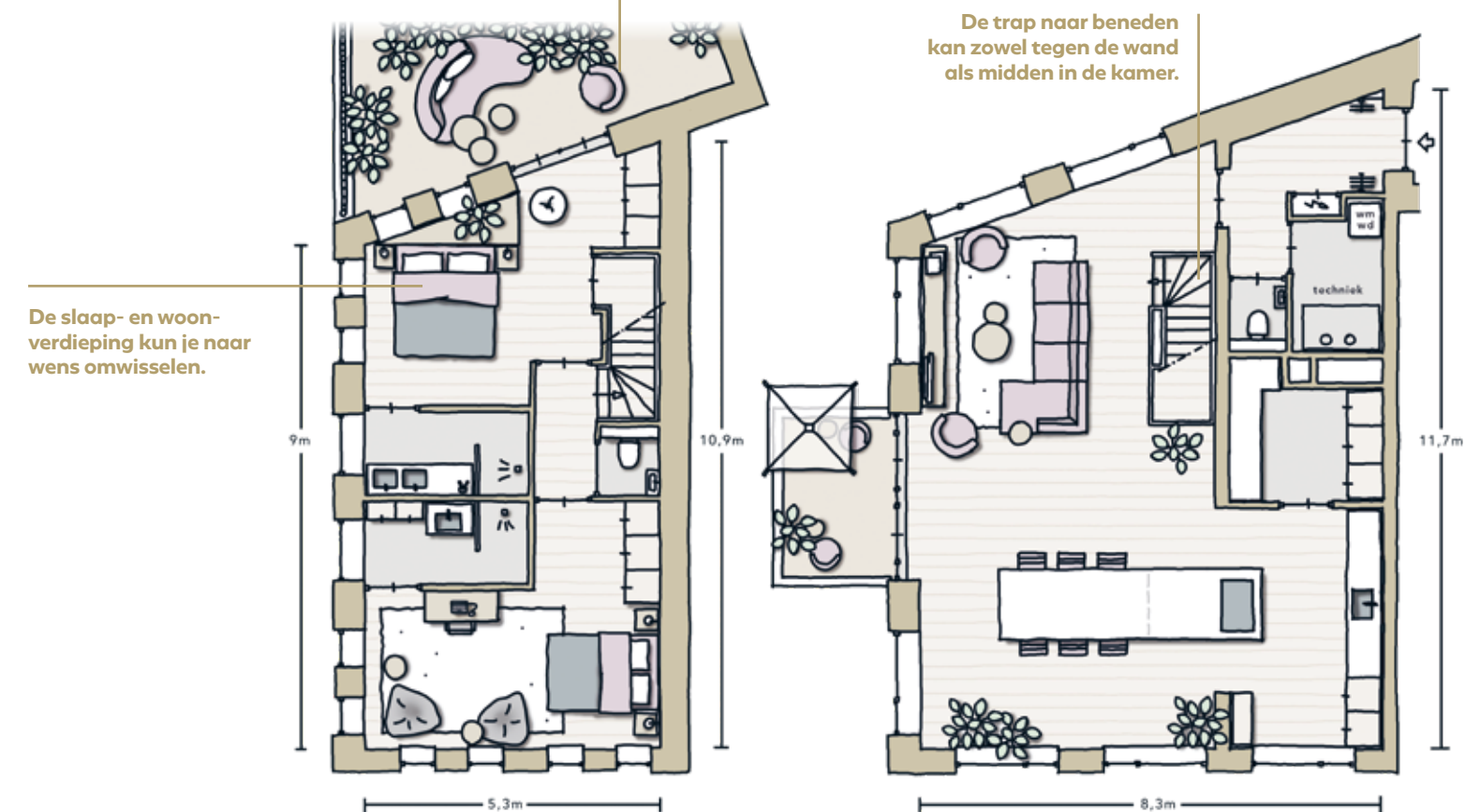
- Type C1: circa 129 m²
- Type D1: circa 136 m²
- Twee buitenruimtes: een terras en een balkon op het zuidoosten
- 2 of 3 slaapkamers
- Appartementen bereikbaar via een galerij
- Lift aanwezig
- Eigen berging in je appartement
- Toegang tot de gezamenlijke binnentuin
- Overdekte parkeerplaats (verplichte afname)



Twee woonlagen, dubbel zoveel woongenot!

INSPIRATIEPLATTEGROND

MET DIVERSE OPTIES



Een relaxbankje kun je makkelijk kwijt op je extra terras omgeven door groen.

De slaap- en woonverdieping kun je naar wens omwisselen.

De trap naar beneden kan zowel tegen de wand als midden in de kamer.

Begane grond

1^e verdieping



SANNE QUIK, WOONCOACH 'T SUIKERWERK

“De belangrijkste vraag: Wanneer krijg ik de sleutel?”

Welke afwerkingen zijn er mogelijk? Waar komen de lichtpunten? Kan het muurtje tussen de slaapkamers worden verplaatst? Wooncoach Sanne Quik heeft in de vijftien jaar dat ze bij ERA Contour werkt talloze vragen van kopers beantwoord. Ook de kopers van 't Suikerwerk kunnen rekenen op haar professionele begeleiding.

Als wooncoach is Sanne het eerste aanspreekpunt voor kopers van een woning in 't Suikerwerk. Vanaf het moment dat zij bij de makelaar hun handtekening hebben gezet tot en met de oplevering staat zij voor hen klaar. “Nieuwbouw kopen, is een bijzonder proces”, zegt ze. “Want je koopt iets dat alleen nog op papier bestaat. Ik help onze klanten stap voor stap met het maken van keuzes over bijvoorbeeld de indeling. Om het makkelijker te maken hebben we bijvoorbeeld optietekeningen

uitgewerkt. Daarnaast hebben we onze eigen showroom in Rotterdam, de WAREHOUSE. Daar kunnen ze toegepaste materialen bekijken en hun keuken, tegelwerk en sanitair uitzoeken. Het hele proces wordt helder uitgelegd in het boekje 'Bouwdroom', dat iedere koper ontvangt.”

ALLE VRAGEN OP SANNE

Sanne is ook bereikbaar voor alle vragen over de woning of het bouwproces. “En dat zijn er nogal wat”, lacht ze. “De

meestgestelde vraag? Dat is toch wel met afstand wanneer ze de sleutels van de woning krijgen. Maar die kunnen we echt pas in de laatste fase van de bouw beantwoorden. Onze planning is afhankelijk van veel verschillende dingen: de levering van materialen, de samenwerking met andere partijen, het weer, enzovoorts. Uiteraard houd ik iedereen met nieuwsbrieven en foto's goed op de hoogte van het verloop van de bouw en organiseer ik kijkmomenten op de bouwplaats.”



WAREHOUSE

De WAREHOUSE is ons pakhuis boordevol inspiratie voor je nieuwe huis! Je vindt hier keukens, badkamers, binnendeuren, elektra en nog veel meer. Laat je verrassen door gedurfde kleurcombinaties en bijzondere stijlmixen. Je staat er niet alleen voor, want je eigen wooncoach en gespecialiseerde adviseurs van de WAREHOUSE denken met je mee. In ons WAREHOUSE kies je naar smaak andere tegels en sanitair. Dit is ook de plek waar je je keuken kunt uitkiezen. In het boekje de Bouwdroom, dat je bij je makelaar ontvangt, staat wat je allemaal kunt verwachten.

UNIEKE LOCATIE

De begeleiding van kopers van 't Suikerwerk voelt als een thuiswedstrijd voor Sanne. “Ik ben ook wooncoach geweest voor de bewoners van De Soete Veste, Wonen aan de Ham en De Nieuwe Kaai. Allemaal projecten van ERA Contour in hetzelfde gebied als 't Suikerwerk. Het zijn leuke wijken op het randje van het centrum. Het is echt uniek om zo dicht bij hartje stad in een nieuwbouwhuis te kunnen wonen.” Zelf komt Sanne ook uit Bergen op Zoom. “Ik ben hier geboren en getogen. Ik ben graag in het centrum van de stad. Vooral de historische sfeer spreekt mij aan. En het compacte. Alle winkeltjes en restaurantjes die ik leuk vind, liggen hier vlak bij elkaar. Ik ga ook graag de natuur in. Je kunt hier in de buurt heerlijk fietsen. In de bossen, maar ook langs het water.”

“Nieuwbouw kopen is een bijzonder proces. Ik begeleid kopers stap voor stap bij hun keuzes.”

Sanne heeft er zin in om de kopers van 't Suikerwerk te ontmoeten. “Sowieso vind ik het superleuk om mensen zo lang te begeleiden en naast ze te staan bij het creëren van hun nieuwe thuis. Dat het dan ook nog gaat om het sluitstuk van een wijk waar ik al heel lang bij betrokken ben, maakt het extra speciaal.”

COLOFON

'T SUIKERWERK BERGEN OP ZOOM IS EEN ONTWIKKELING VAN ERA CONTOUR

Bij ERA Contour bouwen, ontwikkelen, renoveren, transformeren en onderhouden wij woningen. Dat doen wij met ons hoofd én met ons hart. Wij kijken namelijk verder dan mooie woningen van goede kwaliteit alleen. Alle medewerkers van ERA Contour werken vanuit passie. Hun passie voor de stad, de buurt én de bewoners. Want als de (nieuwe) bewoners gelukkig zijn in de buurt waar zij wonen, dan zijn wij gelukkig!

www.tsuikerwerk.nl
info@tsuikerwerk.nl

Volg ons op Facebook & Instagram
[@tsuikerwerk](#)

ARCHITECT

Van Maanen

LANDSCHAPSONTWERP

Marlies van Diest Ontwerp

REDACTIE

ERA Contour, Mirjam van den Bos

ARTIST IMPRESSIONS

Erik Stuit

INSPIRATIE- PLATTEGRONDEN

Jessy Langen

FOTOGRAFIE

Roy Vermij

TEKST

Marjon Hoogesteger

ONTWERP EN CREATIE

carenza*

DRUKWERK

Segers drukkerij



HELMIG MAKELAARDIJ

Dorpsstraat 107
4661 HN Halsteren

HELMIG MAKELAARDIJ NIEUWBOUWSTORE

Van der Rijtstraat 1
4611 PN Bergen op Zoom
T: 0164 685925
E: info@helmigmakelaardij.nl



ERA CONTOUR | TBI

Zilverstraat 39
2718 RP Zoetermeer

DISCLAIMER

Aan de inhoud van deze brochure kunnen geen rechten worden ontleend. Artist's impressions en indelingsmogelijkheden in de inspiratieplattegronden zijn onder voorbehoud van verdere technische uitwerking.



DE SMAAK TE PAKKEN?

SCHRIJF JE IN OP

WWW.TSUIKERWERK.NL

't Suikerwerk is een ontwikkeling
van ERA Contour | TBI